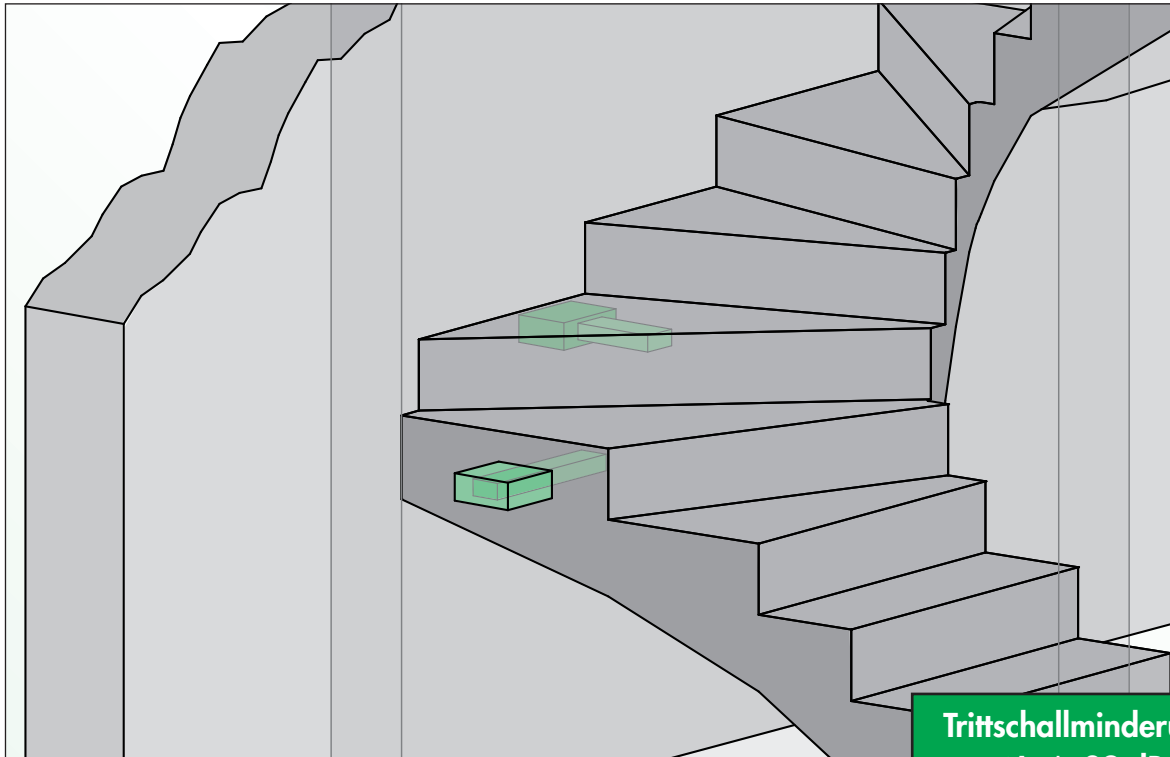


# Schall-Isodorn Typ HQW

Allgemein

## Schall-Isodorn Typ HQW - Schallschutzelement für Treppenläufe



**Trittschallminderung**  
 $\Delta L_w^* = 29 \text{ dB}$

### Das Produkt

Mit dem *Schall-Isodorn Typ HQW* werden Treppenläufe von Wohn- und Arbeitsbereich trittschalltechnisch entkoppelt.

Der *Schall-Isodorn Typ HQW* kann sowohl in Mauerwerk als auch in Betonwände erfolgen.

Gerade und gewendelte Treppenläufe mit eingebautem *Schall-Isodorn Typ HQW* sind einfach zu versetzen und verhindern Trittschallübertragungen zuverlässig.

**Die Schallschutzelemente erfüllen die Anforderungen an den erhöhten Schallschutz.**

### Vorteile

- Schneller und kostengünstiger Einbau
- hohe Querkraftaufnahme
- hoher Trittschallschutz
- F90 mit Brandschutzmanschette
- Korrosionsschutz durch Edelstahl- oder Verzinktausführung
- wiederverwendbares Montageelement für einfachen Einbau

### Der Einsatzbereich

Der *Schall-Isodorn Typ HQW* ist ein Trittschallschutzelement, das vorzugsweise bei gewendelten Treppenläufen eingesetzt wird. Die Trittschallentkopplung erfolgt somit über den Treppenlauf.

Das Grundelement besteht aus einer Trittschallbox und einem Tragelement. Den *Schall-Isodorn Typ HQW* gibt es mit verschiedenen Einbauhilfsmitteln wie Laufhülse & wiederverwendbarer Montagehülse. Die Zusammenstellung des Produkts kann frei gewählt werden und somit dem Kundenbedarf optimal angepaßt werden.

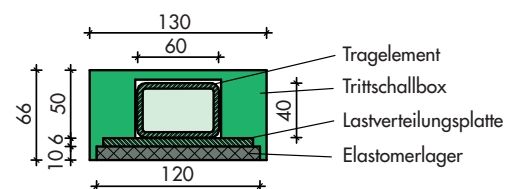
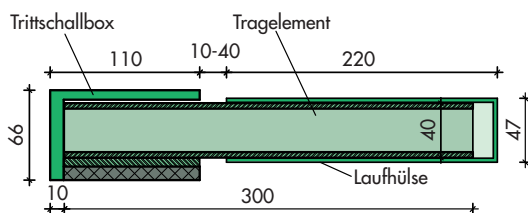
Typenbezeichnung Typ HQW	Abmessungen Trittschallbox aussen h x b x t [mm]	Fugenbreite F [mm]	max. Last $+V_{Rd}$ [kN] $\geq C 30/37$	Abmessungen Tragelement l x b x h [mm]
F verzinkt F V2A	66 x 130 x 110	10	33,6	300 x 60 x 40
FM verzinkt FM V2A		20	30,9	
M verzinkt M V2A		25	29,7	
B verzinkt B V2A		30	28,6	
		40	25,5	

### Typenbezeichnung Schall-Isodorn

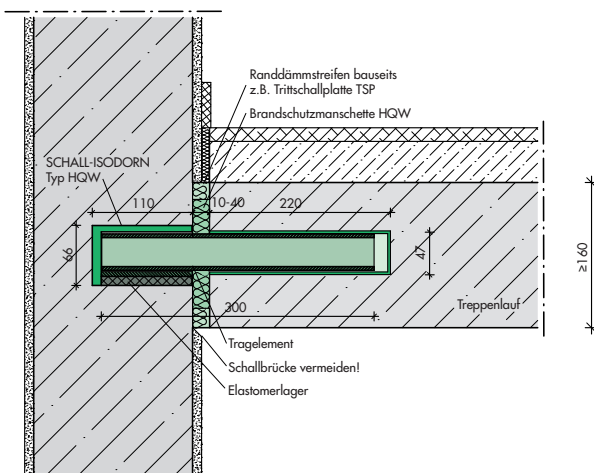
#### HQW B V2A

- Material Tragelement = Edelstahl V2A oder verzinkt
- Einbauort: F = FT-Werk, FM = FT-Werk mit Montageelement, M=Mauerwerk, B = Betonwand
- HQW = Typenbezeichnung

### Abmessungen



### Systemschnitt



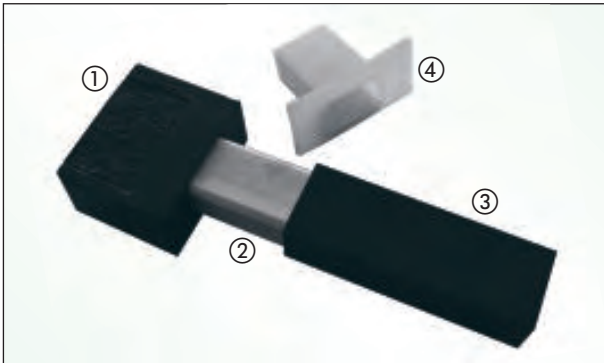
### Werkstoffe

- Tragelement in Edelstahl V2A, wahlweise S 355 (feuerverzinkt)
- Trittschallbox aus Polyethylen
- Elastomerlager EPDM nach DIN 4141
- Lastverteilungsplatte S 355
- Laufhülse aus Kunststoff

# Schall-Isodorn Typ HQW

## Varianten

### HQW für Fertigteilwerk



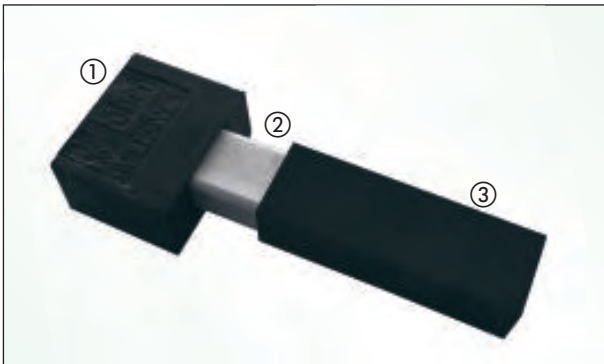
#### Schall-Isodorn Typ HQW-FM

bestehend aus:

- ① Trittschallbox
- ② Tragelement
- ③ Lauffhülse
- ④ Montageelement

#### Anwendung:

Für Fertigteiltreppenlauf mit Treppenhauswand aus Mauerwerk oder Beton. Montageelement wiederverwendbar für Lauffhülse und Trittschallbox.



#### Schall-Isodorn Typ HQW-F

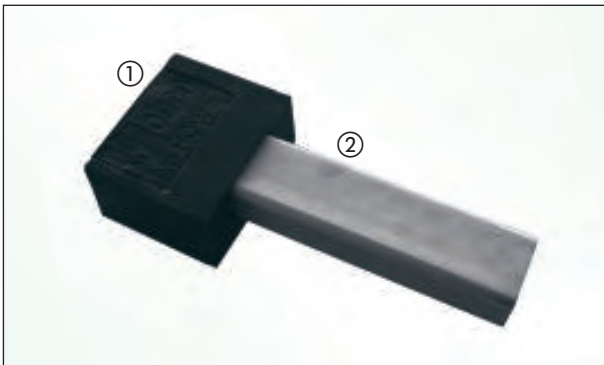
bestehend aus:

- ① Trittschallbox
- ② Tragelement
- ③ Lauffhülse

#### Anwendung:

Für Fertigteiltreppenlauf mit Treppenhauswand aus Mauerwerk oder Beton.

### HQW für Ortbeton



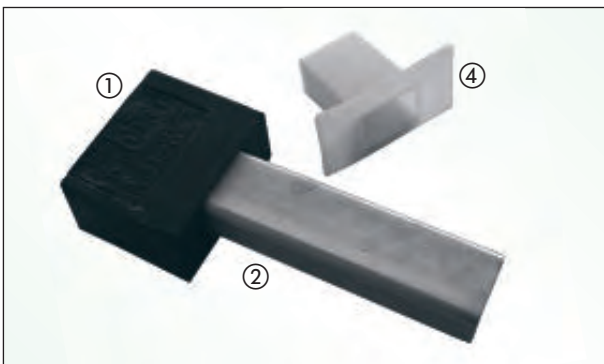
#### Schall-Isodorn Typ HQW-M

bestehend aus:

- ① Trittschallbox
- ② Tragelement

#### Anwendung:

Für Ortbetontreppenlauf mit Treppenhauswand aus Mauerwerk.



#### Schall-Isodorn Typ HQW-B

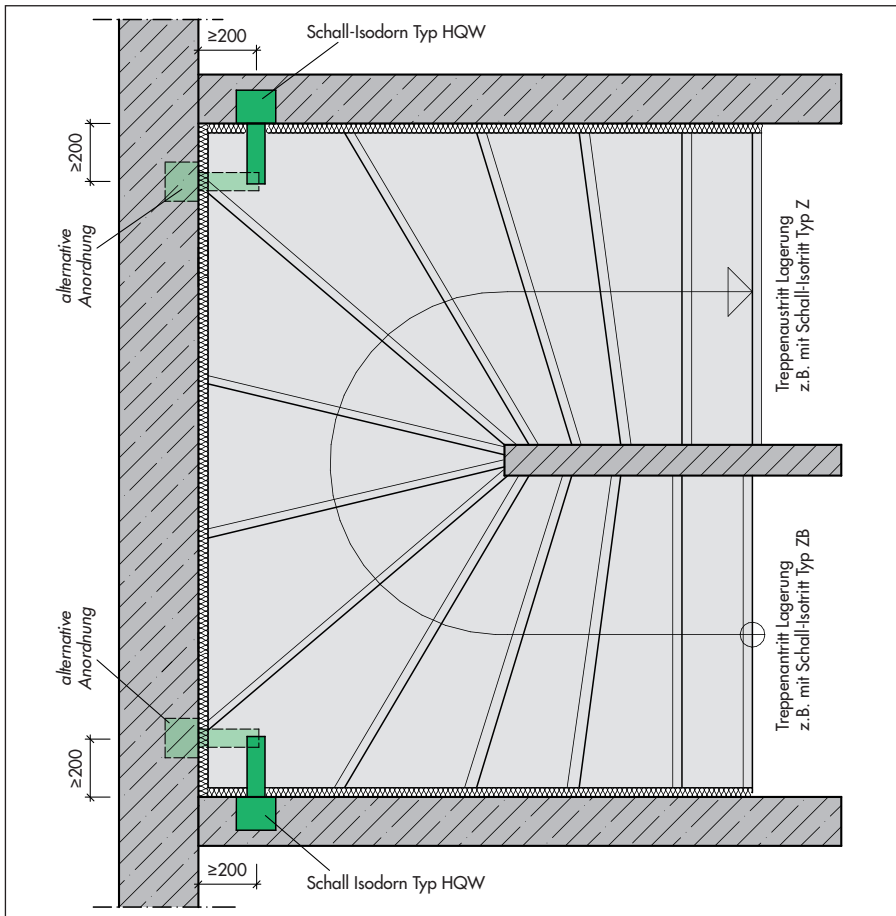
bestehend aus:

- ① Trittschallbox
- ② Tragelement
- ④ Montageelement

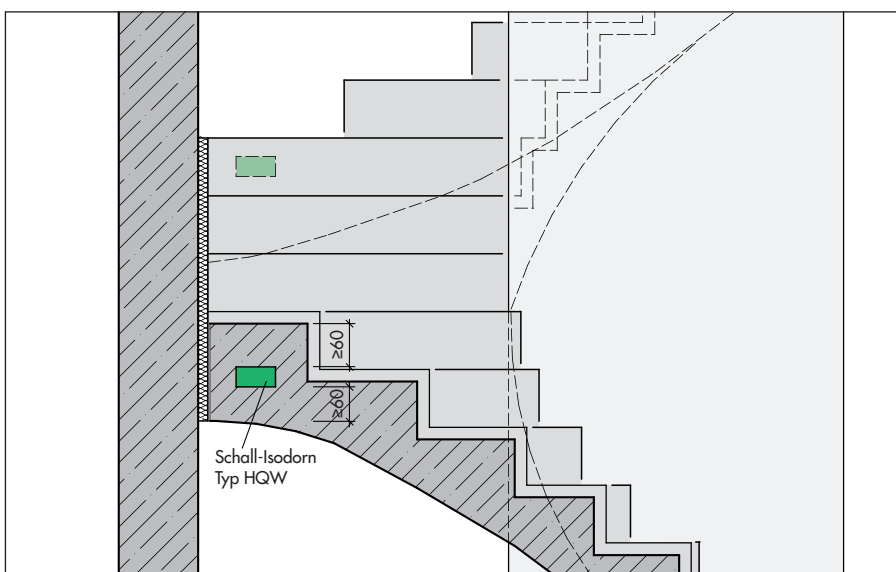
#### Anwendung:

Für Ortbetontreppenlauf mit Treppenhauswand aus Beton. Montageelement wiederverwendbar für Trittschallbox.

### Anordnungsvorschlag Schall-Isodorn Typ HQW - Grundriss



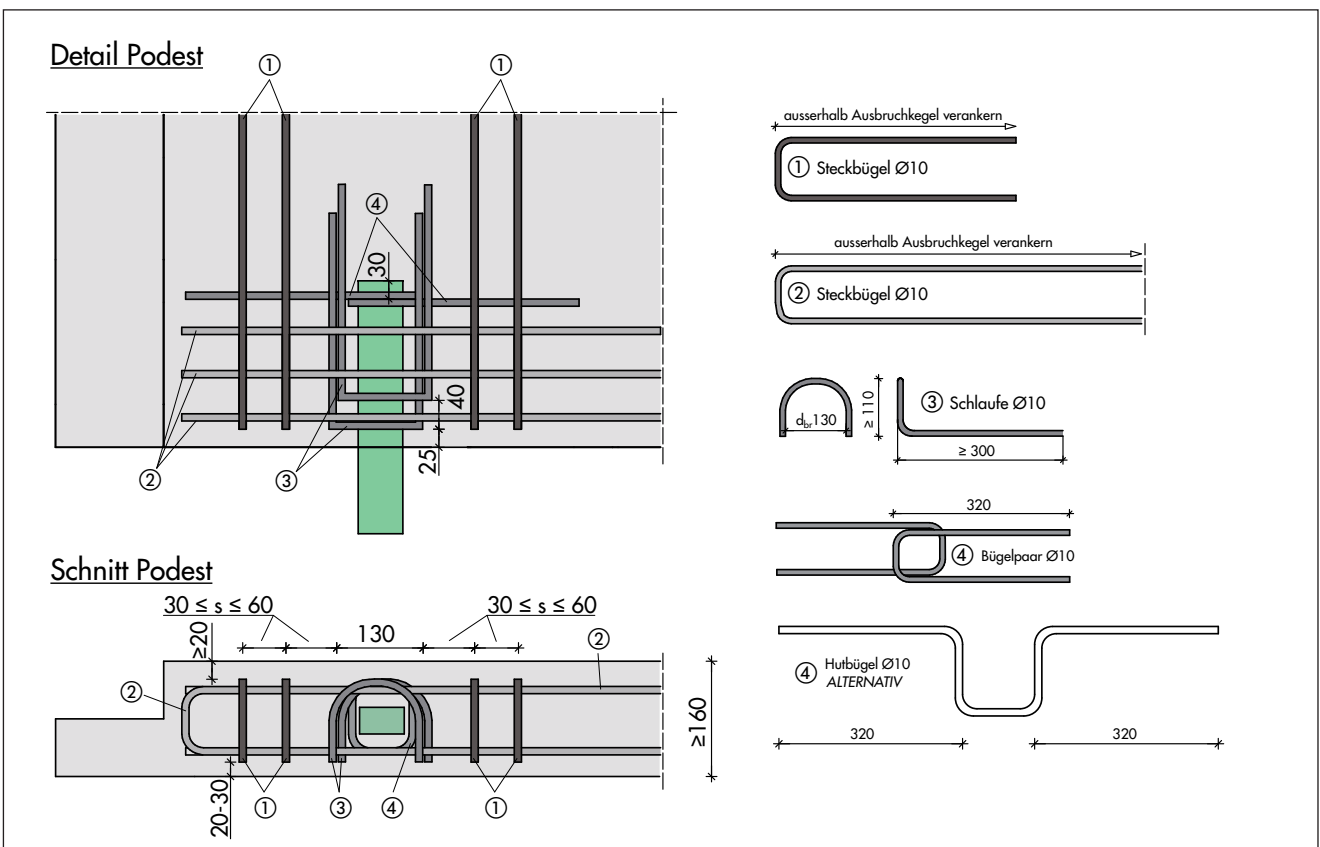
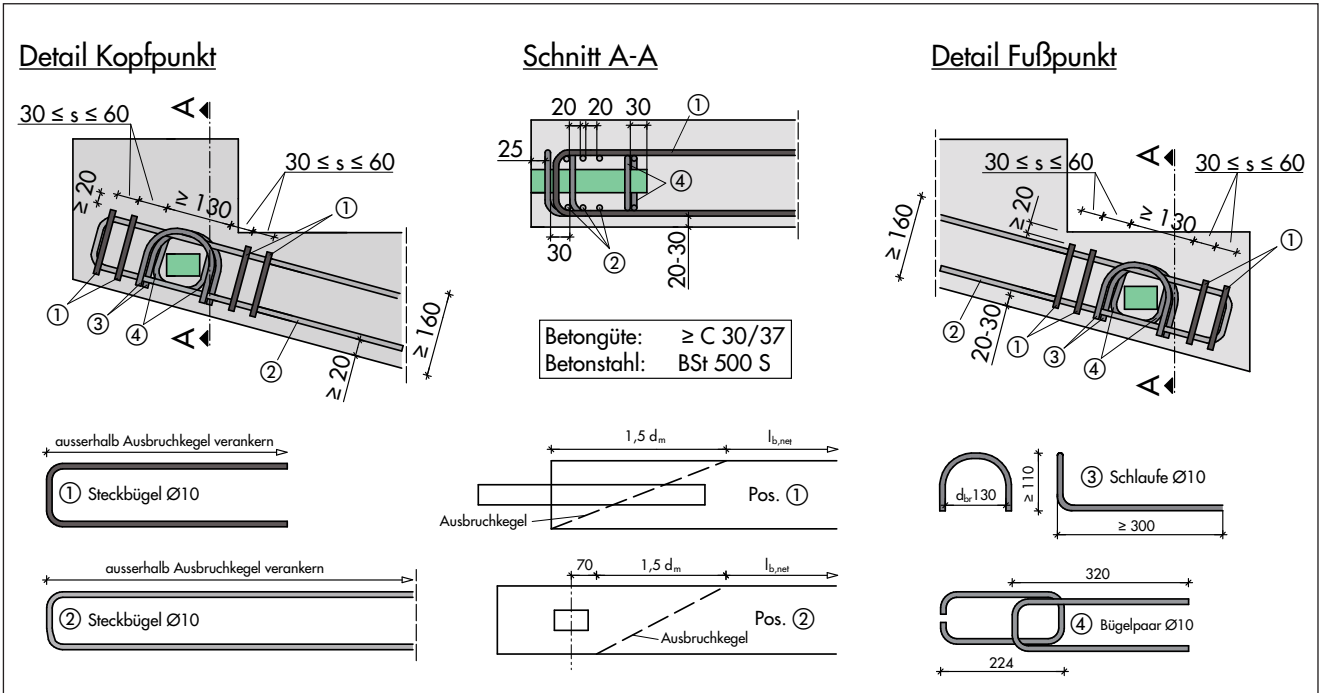
### Anordnungsvorschlag Schall-Isodorn Typ HQW - Schnitt



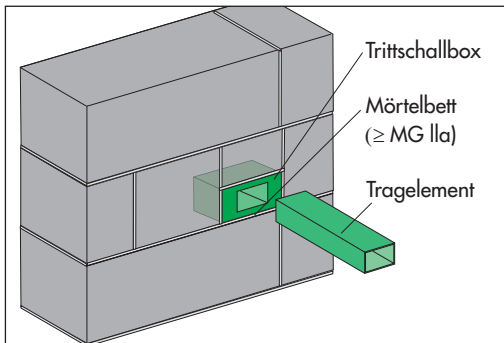
# Schall-Isodorn Typ HQW

## Bauseitige Bewehrung

### Schall Isodorn Typ HQW zwischen Plattenbewehrung

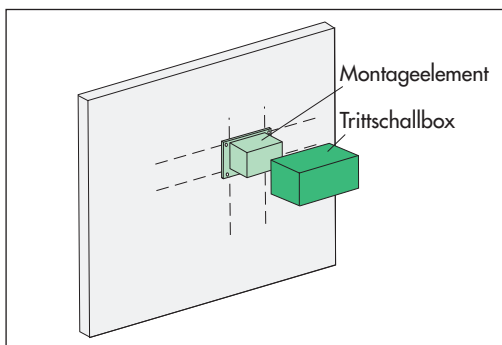


## Einbauhinweise



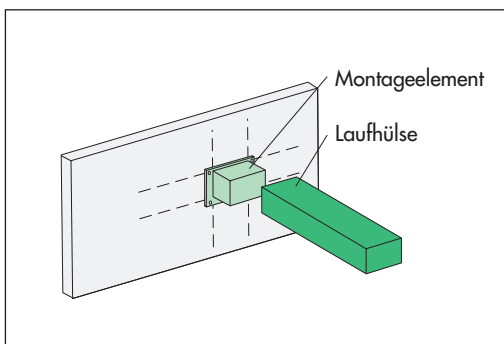
### Einbau Mauerwerk / Ortbetontreppe

- Trittschallbox Typ HQW positionsgenau in das Mauerwerk einmauern. Es ist darauf zu achten dass unter der Trittschallbox ein vollflächiges Mörtelbett (≥ MG IIa) vorhanden ist. Die Trittschallbox muß mit der Vorderkante der Wand bündig sein. Beschriftung "OBEN" beachten.
- Treppenschalung herstellen.
- Tragelement in die Trittschallbox einstecken.
- Trittschallplatte TSP umlaufend an Treppenhauswand befestigen.
- Bauseitige Bewehrung einlegen.
- Betonieren.



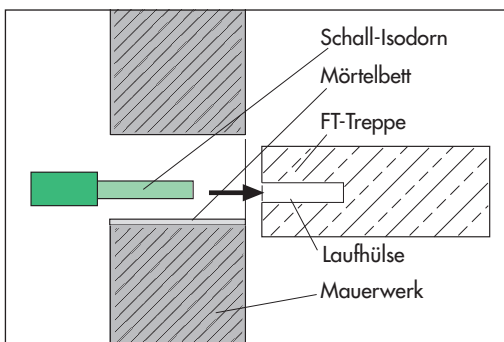
### Einbau Betonwand / Ortbetontreppe

- Position der Trittschallbox HQW auf der Schalung markieren
- Montageelement positionsgenau annageln.
- Trittschallbox auf das Montageelement aufstecken. Beschriftung "OBEN" beachten.
- Bauablauf wie gewohnt weiterführen
- Nach dem Ausschalen Montageelement entfernen (wiederverwendbar)
- Treppenschalung herstellen.
- Tragelement in die Trittschallbox einstecken.
- Trittschallplatte TSP umlaufend an Treppenhauswand befestigen.
- Bauseitige Bewehrung einlegen
- Betonieren.



### Einbau Fertigteiltreppe

- Montageelement auf der Schalung befestigen.
- Laufhülle auf das Montageelement aufstecken.
- Bewehrung einlegen.
- Betonieren.



### Einbau Fertigteiltreppe auf der Baustelle

- Um den Schall-Isodorn Typ HQW einzusetzen muß in der Wand eine Öffnung von ca. 20 x 20 cm berücksichtigt werden.
- Vollflächiges Mortelbett (≥ MG IIa) auf Höhenlage der Trittschallbox herstellen.
- FT-Treppenlauf mit TSP bekleben und in das Treppenhaus einfahren.
- Schall-Isodorn durch die Wandöffnung in das FT einschieben.
- FT vorsichtig absetzen. Trittschallbox muß mit der Vorderkante der Wand bündig sein.
- Wandöffnung schließen.

### Anforderung F90

Bei einer Bauteilanforderung F90 muß auf das Tragelement eine F90 - Brandschutzplatte aufgesteckt werden.

Leistungsbereich:

012 Mauerarbeiten

013 Beton- und Stahlbetonarbeiten

Anwendungsbereich: DIN 276

■ Treppenkonstruktionen

■ Podeste, Treppenläufe

### Schall-Isodorn® HQW

01	tragendes Trittschalldämmelement zwischen gewendelter Treppe und Treppenhauswand		
02	Zum Einbau kommen		
03	.....	Stk. Typ HQW F verzinkt	max. +V <sub>Rd</sub> 33,6 kN
04	.....	Stk. Typ HQW F V2A	max. +V <sub>Rd</sub> 33,6 kN
05	.....	Stk. Typ HQW FM verzinkt	max. +V <sub>Rd</sub> 33,6 kN
06	.....	Stk. Typ HQW FM V2A	max. +V <sub>Rd</sub> 33,6 kN
03	.....	Stk. Typ HQW M verzinkt	max. +V <sub>Rd</sub> 33,6 kN
04	.....	Stk. Typ HQW M V2A	max. +V <sub>Rd</sub> 33,6 kN
05	.....	Stk. Typ HQW B verzinkt	max. +V <sub>Rd</sub> 33,6 kN
06	.....	Stk. Typ HQW B V2A	max. +V <sub>Rd</sub> 33,6 kN
07	.....	Stk. F90 Brandschutzmanschette	für Fugenöffnung bis 10 mm
08	.....	Stk. F90 Brandschutzmanschette	für Fugenöffnung bis 30 mm
		Abmessung Tragelement l x b x h	300 x 60 x 40 mm
		Trittschallverbesserungsmaß	29 dB

### Schall-Isostep® HTV

01	tragendes Trittschalldämmelement zwischen Podest und Treppenlauf		
	Typengeprüft		
02	Zum Einbau kommen		
03	.....	Stk. Typ HTV 4	max. V <sub>Rd</sub> 34,7 kN
03	.....	Stk. Typ HTV 6	max. V <sub>Rd</sub> 52,1 kN
03	.....	Stk. Typ HTV 8	max. V <sub>Rd</sub> 69,5 kN
		Elementlänge 90 - 200 cm	Elementhöhe 160 - 250 mm
		F90 gemäß Brandschutzgutachten	

Der Einbau erfolgt nach Angaben der

**H-BAU Technik GmbH**

**79771 Klettgau**

**Tel. 07742 / 92 15-70**

**www.h-bau.de**

**info.klettgau@h-bau.de**

Material .....

Lohn .....

EP .....

GP .....